

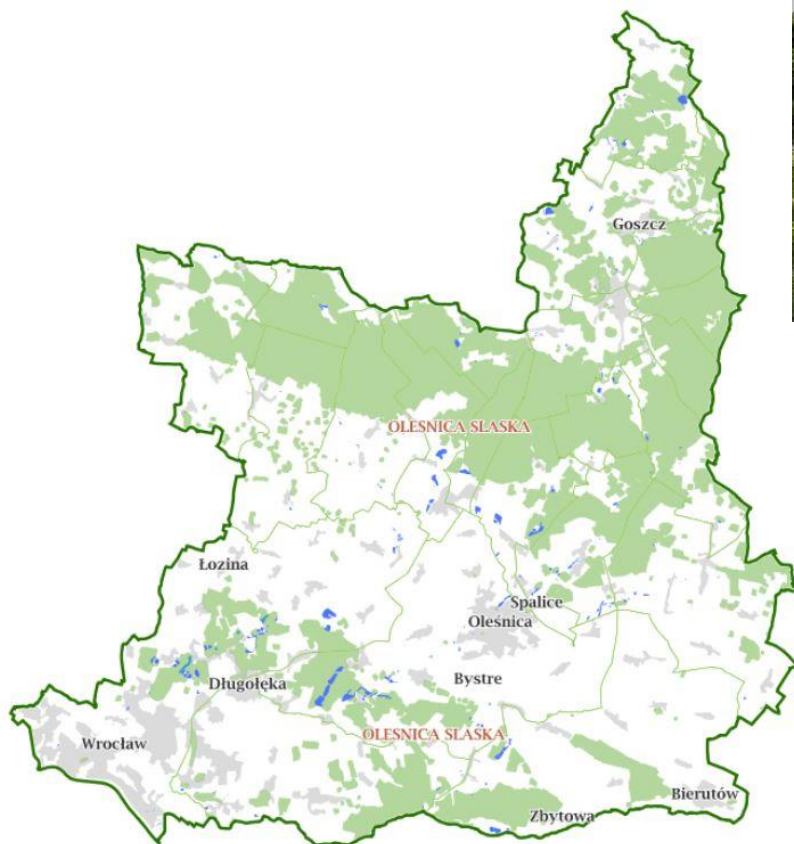
Lasy o wiodącej funkcji społecznej wokół miasta Wrocławia – Nadleśnictwo Oleśnica Śląska



Wrocław, 22.10.2024 r.



Nadleśnictwo Oleśnica Śląska - charakterystyka



- Rok powstania nadleśnictwa - 1982;
- Powierzchnia nadleśnictwa - 26 808,48 ha;
- Powierzchnia administracyjna - 1005,88 km²;
- Liczba pracowników – 94 osoby;
- Liczba leśnictw – 22 oraz Szkółka Zespólna w Grochowie;
- Średnie roczne pozyskanie drewna – ok. 150 tys. m³;
- Średnia roczna liczba pożarów lasu – 10



Mapa funkcji lasu

Las o zwiększonej

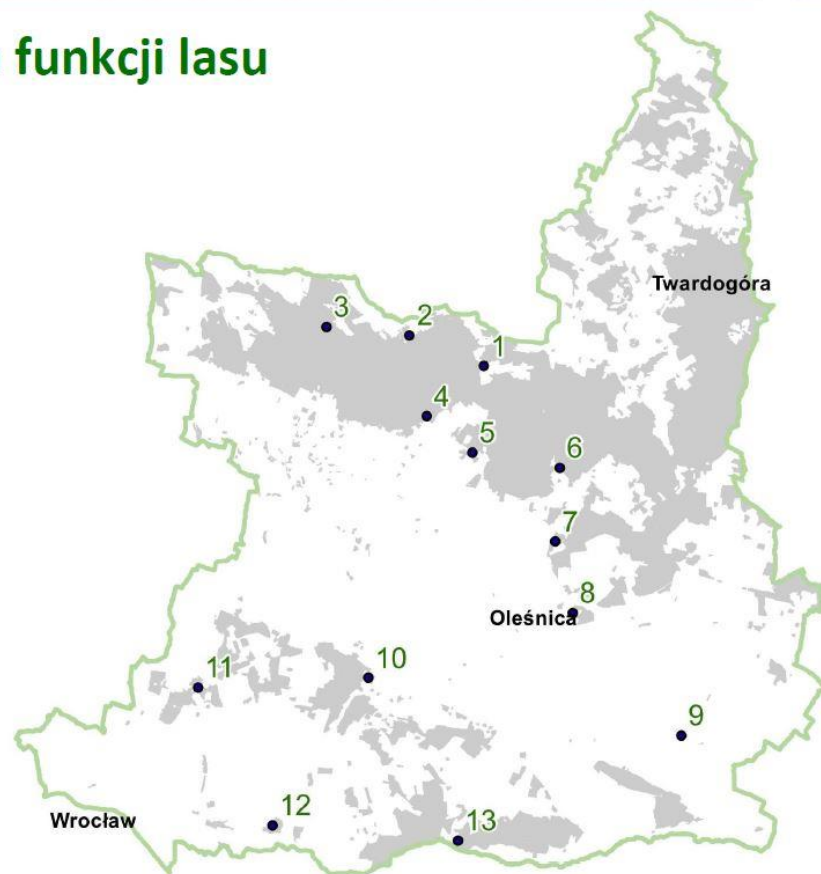
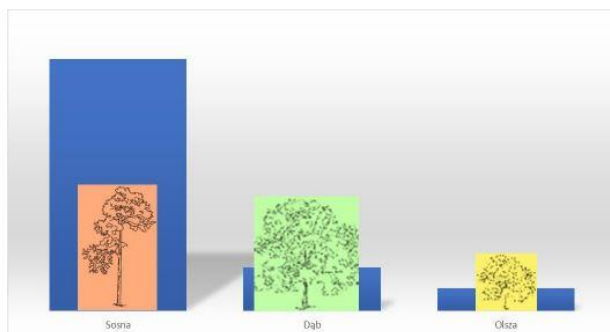
funkcji społecznej - 966 ha

S. intensywnego oddz. - 213 ha

S. zrównoważonego oddz. - 753 ha

Średni wiek 77 lat (60 lat)

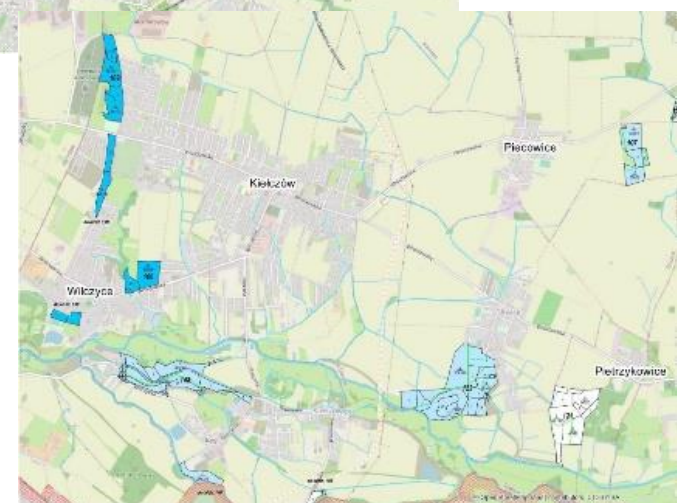
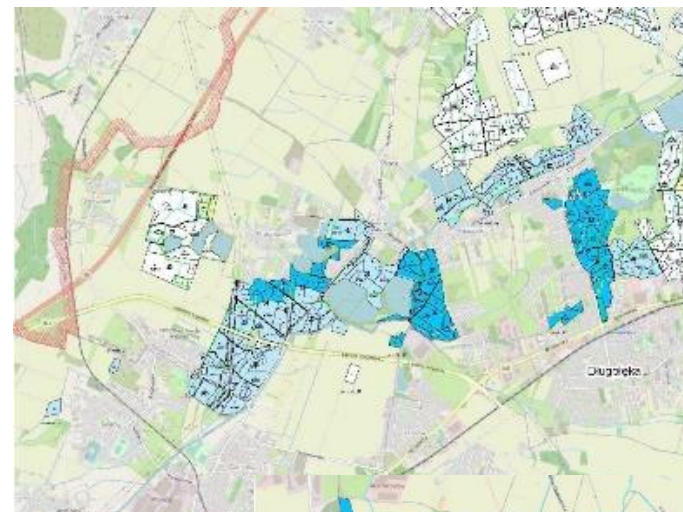
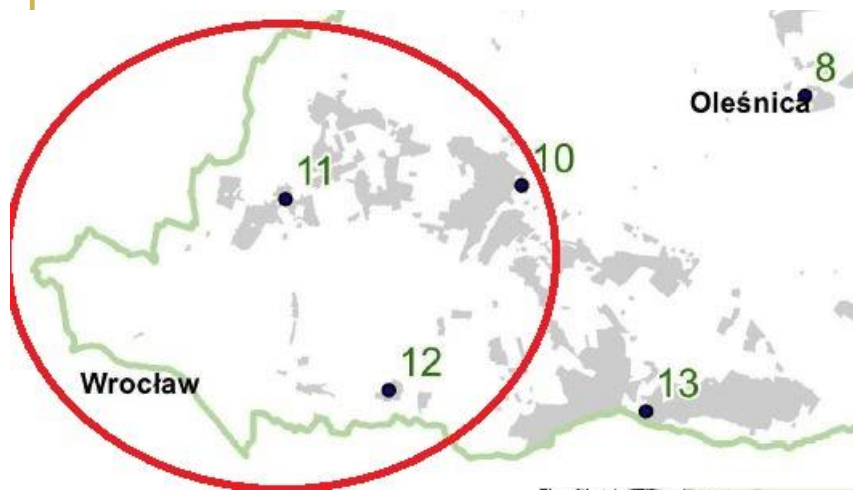
So – 37% (70%) Db – 34% (12%) Ol – 17% (6%)





Lasy Państwowe

Lasy o zwiększonej funkcji społecznej – w gminach graniczących z Wrocławiem



Mapa Lasy i Obywatele – lasy sporne



www.lasy.gov.pl



Dziękuję za uwagę

Nadleśnictwo Oleśnica Śląska

ul. Spacerowa 6, 56-400 Oleśnica

olesnica@wroclaw.lasy.gov.pl

tel.: +48 71 314 00 01